



# Idées provenant de la nature

**Extraits de thé et de plantes, thés décaféinés  
pour l'industrie alimentaire et des boissons**



## Les innovations de Plantextrakt – la base idéale de votre réussite

Nous vous fournissons, de source unique, tout ce dont vous avez besoin : les meilleures matières premières, des produits innovants et des services faits sur mesure. En tant qu'entreprise de pointe dans le développement et la production d'extraits de plantes et de thés décaféinés, nous offrons l'accès des marchés internationaux à nos clients de l'industrie cosmétique et agro-alimentaire mondiale.

### **Un moteur de créativité**

Nous développons en permanence de nouvelles idées pour nos clients. En nous inspirant de l'infinie variété que nous apporte la nature, nous créons de nouveaux extraits, parfums et principes actifs qui aboutiront directement à vos produits innovants de demain.

### **Une expertise internationale**

Membre du réseau nature network, nous pouvons vous garantir une longueur d'avance en matière d'innovation.

Ce réseau global de filiales basées sur les plantes vous assure bien plus que la garantie de fourniture de matières premières. Une large gamme d'expertise provenant du monde entier est à notre portée et ainsi mise à disposition de nos clients. L'extraordinaire pouvoir innovant de Plantextrakt réside dans ce savoir et cette expérience internationale.

### **Toutes les substances parfumantes, colorantes ou même actives**

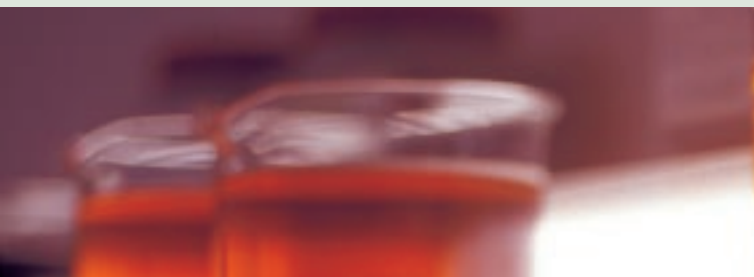
Cette brochure vous donne un aperçu de notre vaste gamme d'offres :

- extraits de plantes et de fruits
- extraits de thé noir et vert
- thés décaféinés

Laissez vous tenter par l'incroyable diversité qu'offre Plantextrakt par sa large gamme de produits et services et laissez la vous inspirer de nouveaux concepts !

[www.plantextrakt.com](http://www.plantextrakt.com)

[www.plantextrakt.com](http://www.plantextrakt.com)



## Extraits de thé noir et vert

Notre portefeuille étendu d'extraits de thé est utilisé à large échelle dans les secteurs de l'industrie alimentaire et des boissons.

Nous obtenons nos extraits à partir de thés noirs et verts sélectionnés.

Nous proposons de même bien d'autres spécialités telles que le thé oolong et le thé blanc par exemple.

Nos extraits de thé existent sous différentes formes telles que la forme sèche ou pâteuse, soluble dans l'eau froide ou l'eau chaude et sous différents coloris allant du clair au plus foncé. Nos processus derniers cris garantissent une grande qualité aux extraits ainsi obtenus que nous sommes ensuite fiers de pouvoir adapter à vos propres exigences individuelles.

En complément de gamme, nous offrons un certain nombre de variantes d'extraits de thés décaféinés.

Dans le cas où vous désirez accentuer par exemple une touche de parfum ou d'arôme dans vos produits, nous offrons aussi des arômes naturels de thés noirs et verts.

## Thés décaféinés

Plantextrakt est le premier fournisseur mondial de thé noir et vert décaféiné.

Les thés décaféinés ont un fort potentiel antioxydant ce qui est très apprécié par les personnes soucieuses de leur bien-être.

Les gens sensibles à l'effet de la caféine préfèrent ce thé pour ses effets calmants. Le thé décaféiné est aussi parfaitement adapté pour les enfants.

En fonction du domaine d'application, nous proposons des familles variées de produits telles que le thé en coupe-infusette ou encore le thé en brisure.

Plantextrakt utilise uniquement des procédés naturels qui garantissent au final des produits purs et sains.

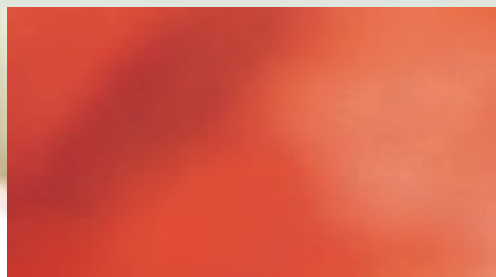
## Extraits de plantes et de fruits

La liste suivante de produits vous donnera une idée de la réelle diversité d'extraits puisque vous avez le choix parmi plus de 100 différentes plantes. Vous trouverez aussi sur internet nos offres mises à jour.

[www.plantextrakt.com](http://www.plantextrakt.com)

## Extraits de plantes et de fruits

	Désignation	Nom botanique	Partie de la plante	Fonctionnalité
<b>A</b>	Ail	Allium sativum	Bulbe	A 11, 15
	Aloë	Aloe ferrox	Jus séché	C
	Amande	Prunus Amygdalus	Son	C
	Angélique	Angelica archangelica	Racine	A 1, 2
	Anis	Pimpinella anisum	Fruit	A B 2, 10, 11, 19
	Arnica Mexicain	Heterotheca inuloides	Fleur	C
	Arrête Bœuf	Ononis spinosa	Racine	C
	Artichaut	Cynara scolymus	Feuille	A 2, 7
	Aspérule odorante	Galium odoratum	Plante	A 30
	Aubépine	Crataegus sp.	Feuille avec fleur	A 12
	Avocat	Persea Americana	Fruit	C
	Avoine	Avena sativa	Paille	C
	<b>B</b>	Badiane / Anis étoilé	Illicium verum	Fruit
Bardane		Arctium major	Racine	C
Basilic		Ocimum basilicum	Plante	A B 1, 2, 21, 30
Blé		Triticum sativum	Germe	C
Blé		Triticum sativum	Son	C
Blé		Triticum sativum	Herbe	C
Bleuet des champs		Centaurea cyanus	Fleur	C
Bouillon blanc		Verbascum phlomoides	Fleur	A 9
Bouleau		Betula pendula/pubescens	Feuille	C
Brocoli		Brassica oleracea var. italica	Plante	A
Buis de Chine		Cyclopia genistoides	Feuille tige fleur	A
<b>C</b>	Camomille	Matricaria chamomilla	Fleur	A C B 2, 11, 19, 21, 22
	Cannelle	Cinnamomum sp.	Bâton	A 1, 2, 11, 30
	Capucine	Tropaeolum maius	Plante	A 1, 9
	Cardamome	Elettaria cardamomum	Fruit	A 2, 7, 11



## Extraits de plantes et de fruits

	Désignation	Nom botanique	Partie de la plante	Fonctionnalité
<b>C</b>	Carvi	Carum carvi	Fruit	A B 2, 11, 19
	Cassis	Ribes nigrum	Feuille	A 29
	Céleri	Apium graveolens	Graines	A 16
	Céréales			C
	Chêne	Quercus robur	Ecorce	C
	Chicorée	Cichorium intybus	Racine	A 26
	Chou frisée	Brassica oleracea convar.	Feuille	A
	Chrysanthème	Chrysanthemum	Fleur	A 30
	Ciboulette	Allium schoenoprasum	Plante	A 30
	Citron	Citrus limon	Peau	A B 30
	Citronnelle	Cymbopogon sp.	Feuille	A 30
	Consoude grande	Symphytum officinale	Plante	C
	Coquelicot	Papaver rhoeas	Fleur	A
	Coriandre	Coriandrum sativum	Fruit	A 1, 2
	Courge	Cucurbita pepo	Graines	A
Cresson	Nasturtium officinale	Plante	A 10	
Curcuma	Curcuma domestica	Racine	A 2	
<b>D</b>	Damiana	Turnera diffusa	Feuille	A
<b>E</b>	Echinacea	Echinacea angustifolia/pallida	Plante et racine	A C 11
	Ecorce de Panama	Quillaja saponaria	Ecorce	C
	Églantier	Rosa canina	Fruit	A B 26
	Eleuthérocoque	Eleutherococcus senticosus	Racine	A 20
	Épeautre	Triticum spelta	Feuille	C
	Eucalyptus	Eucalyptus globulus	Feuille	A C 10, 30
<b>F</b>	Fenouil	Foeniculum vulgare	Fruit	A B 2, 10, 30
	Fenugrec	Trigonella foenum graecum	Graines	A 1

### Fonctionnalité

- incitateur d'appétit
- encourage la digestion/carminatif
- lutte contre les douleurs d'estomac
- contre les vomissements
- contre la diarrhée
- laxatif
- cholagogue
- protège le foie

- soulage la toux
- expectorant
- protège des infections
- tonique cardiaque
- diminue la pression sanguine
- stimule la circulation sanguine
- médicament contre la sclérose artérielle

- apaisant
- diurétique
- diaphorétique
- spasmolyasant
- tonique
- hygiène de la gorge
- hygiène buccal
- revitalisant

- riche en minéraux
- riche en vitamines
- riches en fibres alimentaires
- antioxydant
- en prévention contre le cancer
- riche en polyphénols
- parfumant

A = alimentaire C = cosmétique  
B = bio

## Extraits de plantes et de fruits

	Désignation	Nom botanique	Partie de la plante	Fonctionnalité
<b>F</b>	Framboise	Rubus idaeus	Feuille	A 5, 21, 22, 29
	Fucus vésiculosis	Fucus vesiculosus	Plante	C
<b>G</b>	Galanga	Alpinia officinarum	Racine	A 1, 2, 19, 30
	Garcinia	Garcinia cambogia	Fruit	A
	Genévrier	Juniperus communis	Fruit	C
	Gentiane	Gentiana lutea	Racine	A C 1, 2, 20
	Gingembre	Zingiber officinale	Racine	A 2, 4
	Ginkgo	Ginkgo biloba	Feuille	A C 25
	Ginseng	Panax ginseng	Racine	A C 20, 25
	Girofle (clou de)	Syzygium aromaticum	Bouton florale	A 1, 2, 11, 21, 22, 30
	Guarana	Paultinia cupana	Graines	A 7, 23
	Gui	Viscum album	Plante	C
	Guimauve	Althaea officinalis	Racine	A C 3, 9
<b>H</b>	Hamamélis de Virginie	Hamamelis virginiana	Feuille	C
	Henné	Lawsonia inermis	Feuille	C
	Herbe d'Absinthe	Artemisia absinthium	Plante	A 1, 2, 7
	Hibiscus	Hibiscus sabdariffa	Fleur	A B 27, 29
	Houblon	Humulus lupulus	Fleur	A C 17
<b>J</b>	Jasmin	Jasminum grandiflorum	Fleur	A 30
<b>K</b>	Kola	Cola nitida	Graines	A 23
<b>L</b>	Lapacho	Tabebuia avellanedae	Ecorce	A 29
	Lavande	Lavendula officinalis	Fleur	A C 1, 2, 14, 17, 30
	Lemon Myrtle	Citrus aurantium var. Myrtifolia	Feuille	A 30
	Lichen	Usnea barbata	Herbe	C



## Extraits de plantes et de fruits

	Désignation	Nom botanique	Partie de la plante	Fonctionnalité
<b>L</b>	Lierre grimpant	Hedera helix	Plante	C
	Livèche	Levisticum officinale	Racine	A 1, 2, 30
	Luzerne	Medicago sativa	Plante	C
<b>M</b>	Marjolaine	Origanum majorana	Plante	A 1, 2, 30
	Marronnier d'Inde	Aesculus hippocastanum	Graines	C
	Marrube blanc	Marrubium vulgare	Plante	A 7, 9
	Maté	Ilex paraguariensis	Feuille	A 16, 23, 29
	Mauve	Malva sylvestris	Fleur et feuille	A C 9
	Mélanges des herbes			A C 30
	Mélilot	Melilotus officinalis	Plante	C
	Mélisse	Melissa officinalis	Feuille	A C B 2, 17
	Menthe crêpe	Mentha crispa	Feuille	A 1, 2, 21, 22, 30
	Menthe poivrée	Mentha piperita	Feuille	A C B 2, 7, 19, 21, 22, 30
	Millefeuille	Achillea millefolium	Plante	A C 1, 2
	Millepertuis	Hypericum perforatum	Plante	A C 17, 19
	Mimosa	Mimosa tenuiflora	Ecorce	C
	Mousse d'Islande	Cetraria islandica	Plante	A 9
	Muscade	Myristica fragrans	Plante	A 1, 2, 30
	Myrrhe	Commiphora abyssinica		C
	Myrtille	Vaccinium myrtillus	Fruit	A 5, 26, 29
<b>N</b>	Noni	Morinda citrifolia	Noix	A 26
	Noyer	Juglans regia	Peau	C
<b>O</b>	Oignon	Allium cepa	Bulbe	A 1, 11, 13, 15, 18
	Olive	Olea europaea	Feuille	A 1, 13
	Orange amère	Citrus aurantium ssp. amara	Fleur	A C B 30
	Orange amère	Citrus aurantium ssp. amara	Feuille	C

### Fonctionnalité

- incitateur d'appétit
- encourage la digestion/carminatif
- lutte contre les douleurs d'estomac
- contre les vomissements
- contre la diarrhée
- laxatif
- cholagogue
- protège le foie

- soulage la toux
- expectorant
- protège des infections
- tonique cardiaque
- diminue la pression sanguine
- stimule la circulation sanguine
- médicament contre la sclérose artérielle

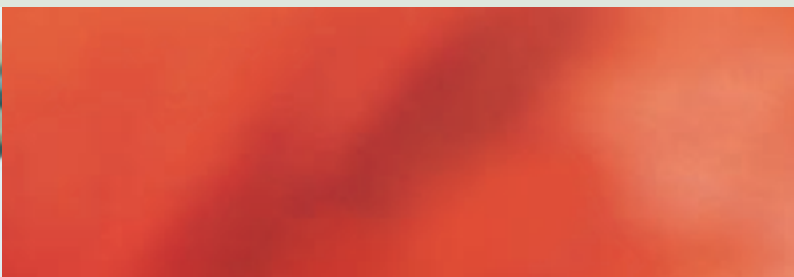
- apaisant
- diurétique
- diaphorétique
- spasmolyse
- tonique
- hygiène de la gorge
- hygiène buccal
- revitalisant

- riche en minéraux
- riche en vitamines
- riches en fibres alimentaires
- antioxydant
- en prévention contre le cancer
- riche en polyphénols
- parfumant

A = alimentaire C = cosmétique  
B = bio

## Extraits de plantes et de fruits

	Désignation	Nom botanique	Partie de la plante	Fonctionnalité	
<b>O</b>	Orange amère	Citrus aurantium ssp. amara	Peau	A C B 1	
	Origan	Origanum vulgare	Plante	A 1, 2, 30	
	Ortie blanche	Lamium album	Plante	C	
	Ortie piquante	Urtica dioica	Feuille	A C B 16	
<b>P</b>	Passiflore	Passiflora incarnata	Fleur	A 17	
	Petit Houx	Ruscus aculeatus	Racine	C	
	Piment	Capsicum annuum var.	Fruit	C	
	Piment de Californie	Schinus molle	Fruit	A 30	
	Piment de Jamaïque	Pimenta dioica	Fruit	A 1, 2, 30	
	Pin	Pinus sylvestris	Bourgeons	C	
	Pissenlit	Taraxacum officinale	Plante et racine	A 1, 2, 7, 16	
	Plantain lancéolé	Plantago lanceolata	Feuille	A C 9	
	Pomme	Malus sylvestris	Peau	A B 26	
	Prêle	Equisetum arvense	Plante	A C 16, 24	
	Pulmonaire	Pulmonaria officinalis	Plante	A 9	
	<b>R</b>	Réglisse	Glycyrrhiza glabra	Racine	A 3, 10
		Reine-des-prés	Filipendula ulmaria	Plante	C
Renouée des oiseaux		Polygonum aviculare	Plante	C	
Rhubarbe		Rheum palmatum	Racine	A 6	
Romarin		Rosmarinus off.	Feuille	A C 2, 14, 19, 23, 27	
Ronce		Rubus fruticosus	Feuille	A 5, 29	
Rooibos / Thé rouge		Aspalathus linearis	Feuille	A B 29	
Rose		Rosa gallica	Pétale	A C 30	
<b>S</b>		Sapin rouge	Picea abies	Aiguille	C
	Sapin rouge	Picea abies	Pousses	C	
	Sarrasin	Fagopyrum vulgare	Plante	A	



## Extraits de plantes et de fruits

	Désignation	Nom botanique	Partie de la plante	Fonctionnalité
<b>S</b>	Sarriette	Satureja hortensis	Plante	A 1, 2, 30
	Sauge	Salvia officinalis	Feuille	A C B 1, 2, 21, 22, 27
	Schizandra	Schisandra chinensis	Fruit	A
	Souci	Calendula officinalis	Fleur	C
	Sureau (baie)	Sambucus nigra	Fruit	A B 11, 18
	Sureau (fleur)	Sambucus nigra	Fleur	A B 26, 29
<b>T</b>	Tamarin	Tamarindus indica	Pulpe	A 6
	Thé des fruits, jaune			A
	Thé des fruits, rouge			A
	Thym	Thymus vulgaris	Plante	A C 9, 10, 30
	Thym sauvage (bâtard)	Thymus serpyllum	Plante	A C 9, 10, 30
	Tilleul	Tilia sp.	Fleur	A C B 9, 11, 18
	Tormentille	Potentilla erecta	Racine	C
	Tournesol	Helianthus annuus	Fleur	A
	Trèfle rouge	Trifolium pratense	Plante	C
<b>V</b>	Valériane	Valeriana officinalis	Racine	A C 17
	Verveine	Lippia citriodora	Plante	A B 20
	Vigne (feuilles)	Vitis vinifera	Feuille	A C 29
	Vigne (graines)	Vitis vinifera	Feuille	A C 27, 29
	Vigne rouge	Vitis vinifera	Graines	A 29

### Fonctionnalité

- |  |  |                         |                                    |
|--|--|-------------------------|------------------------------------|
| 1. incitateur d'appétit                | 9. soulage la toux                           | 16. apaisant            | 24. riche en minéraux              |
| 2. encourage la digestion/carminatif   | 10. expectorant                              | 17. diurétique          | 25. riche en vitamines             |
| 3. lutte contre les douleurs d'estomac | 11. protège des infections                   | 18. diaphorétique       | 26. riches en fibres alimentaires  |
| 4. contre les vomissements             | 12. tonique cardiaque                        | 19. spasmolyseur        | 27. antioxydant                    |
| 5. contre la diarrhée                  | 13. diminue la pression sanguine             | 20. tonique             | 28. en prévention contre le cancer |
| 6. laxatif                             | 14. stimule la circulation sanguine          | 21. hygiène de la gorge | 29. riche en polyphénols           |
| 7. cholagogue                          | 15. médicament contre la sclérose artérielle | 22. hygiène buccal      | 30. parfumant                      |
| 8. protège le foie                     |  | 23. revitalisant        |                                    |

A = alimentaire C = cosmétique  
B = bio



## Une large gamme de produits pour des marchés diversifiés

### **Boissons prêtes à l'emploi**

- thé glacé
- boissons à base de thé et de fruits
- boissons non alcoolisées
- boissons fonctionnelles
- eaux minérales aromatisées
- mélanges de bières et autres boissons

### **Boissons instantanées**

- thé glacé
- thé aux plantes ou aux fruits
- des boissons pour des distributeurs automatiques de boissons

### **Confiseries**

- bonbons aux herbes et aux fruits
- produits à la réglisse
- chewing gum/bonbons à mâcher
- produits chocolatés
- barres

### **Produits laitiers**

- yaourts/laits fermentés et yaourts à boire
- préparations des fromages frais
- sauce froide
- desserts
- crèmes glacées

### **Produits à base de fruits**

- fruits à tartiner
- préparations des fruits
- nappages

### **Aliments variés**

- pains et produits cuits
- assaisonnement
- extraits naturels colorés
- compléments alimentaires

### **Non-alimentaire**

- Extraits pour les matières premières de l'industrie cosmétique

### **Dernières innovations**

Notre service de recherche et développement travaille en permanence sur des innovations dans telle ou telle catégorie de produits.



# Service optimum pour tout ce qui concerne les plantes

Plantextrakt peut vous fournir tout ce dont vous avez besoin en matière d'extraits de plantes et de thés décaféinés.

Ceci comprend une vaste gamme de prestations et services allant de la recherche et développement au marketing et au lancement du produit sur le marché.

Nous vous soutenons depuis le commencement même de votre projet en vous apportant des conseils de manière très professionnelle sur le management de votre projet en matière de :

## **Conseil et développement de vos concepts produits :**

- développement de formules
- optimisation de formules
- développement du concept
- développement technologique

## **Soutien scientifique sur :**

- certificats sur la documentation produit
- brochures sur les extraits fonctionnels
- demandes de bibliographie
- contrôle analytique
- agrément et expertise
- la réglementation relative aux denrées alimentaires

## **Soutien marketing :**

- analyse des marchés existants et nouveaux
- informations sur les nouvelles tendances
- soutien pour les lancements de produits

[www.plantextrakt.com](http://www.plantextrakt.com)

Les indications mentionnées dans cette brochure d'information sont le résultat de notre savoir et de notre expérience. Ces informations correspondent à notre compétence et sont destinées à conseiller nos clients. Elles sont d'ailleurs valables à titre informatif et sans obligation. Les droits de protection d'une tierce personne doivent être respectés.

De plus, il doit être contrôlé avant tout lancement de produit et dans tous les cas que le produit est conforme aux réglementations en vigueur dans le pays. Des autorisations nécessaires doivent, le cas échéant, être demandées.

Plantextrakt GmbH & Co. KG  
Dutendorfer Str. 5-7  
91487 Vestenbergsgreuth  
Allemagne  
Tél. : +49 9163 88-450  
Fax : +49 9163 88-455  
[welcome@plantextrakt.com](mailto:welcome@plantextrakt.com)  
[www.plantextrakt.com](http://www.plantextrakt.com)